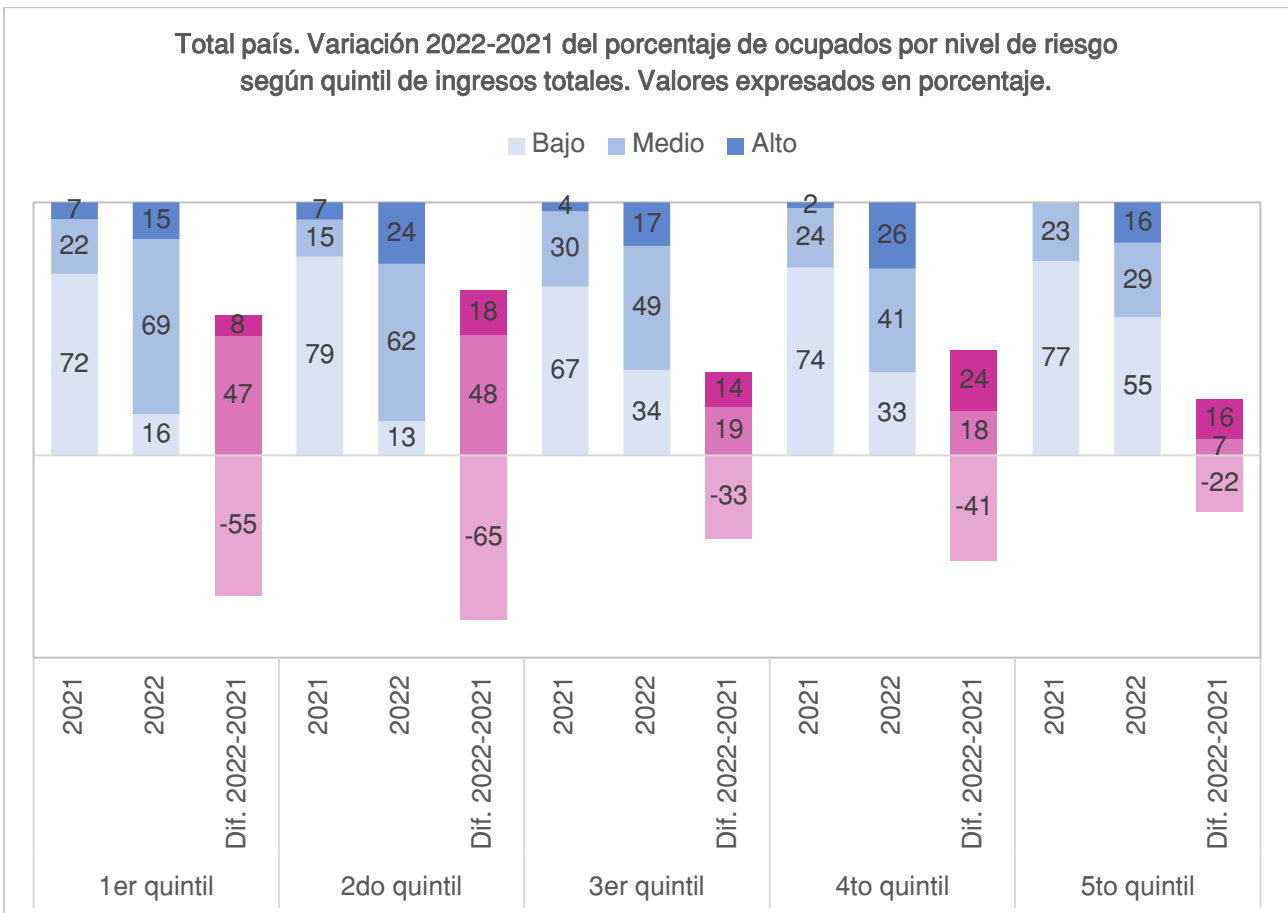


Diferentes puntos de partida

¿Sabías que los trabajadores de menores ingresos tienen ahora más probabilidades de ser reemplazados por máquinas?

La recuperación de la economía argentina al salir de la crisis sanitaria por COVID-19 trajo aparejado un incremento del riesgo de automatización: el porcentaje de ocupados con nivel de riesgo alto creció 17 puntos porcentuales (del 4% al 21%) y la de ocupados con riesgo medio, 23 pp (del 22% al 46%), mientras que la incidencia de ocupados con riesgo bajo cayó 40 pp (del 74% al 33%). Sin embargo, estas variaciones se manifestaron en forma diferente para los trabajadores de los quintiles de ingresos más bajos y más altos, siendo mayores las probabilidades de automatización para quienes perciben menores ingresos.

El gráfico que sigue permite observar que el porcentaje de ocupados ubicados en el quintil de menores ingresos (quintil 1) con riesgo de automatización medio o alto al comenzar el aislamiento era del 29%. Al salir de la crisis, esta incidencia se incrementó 55 pp, hasta alcanzar el 84%. En el otro extremo, el porcentaje de ocupados del quintil de mayores ingresos (quintil 5) con riesgo de automatización medio o alto pasó del 23% al 45%, aumentando solo 22 pp.



Fuente: elaboración propia en base a EPH-INDEC, primer trimestre 2021 y 2022.