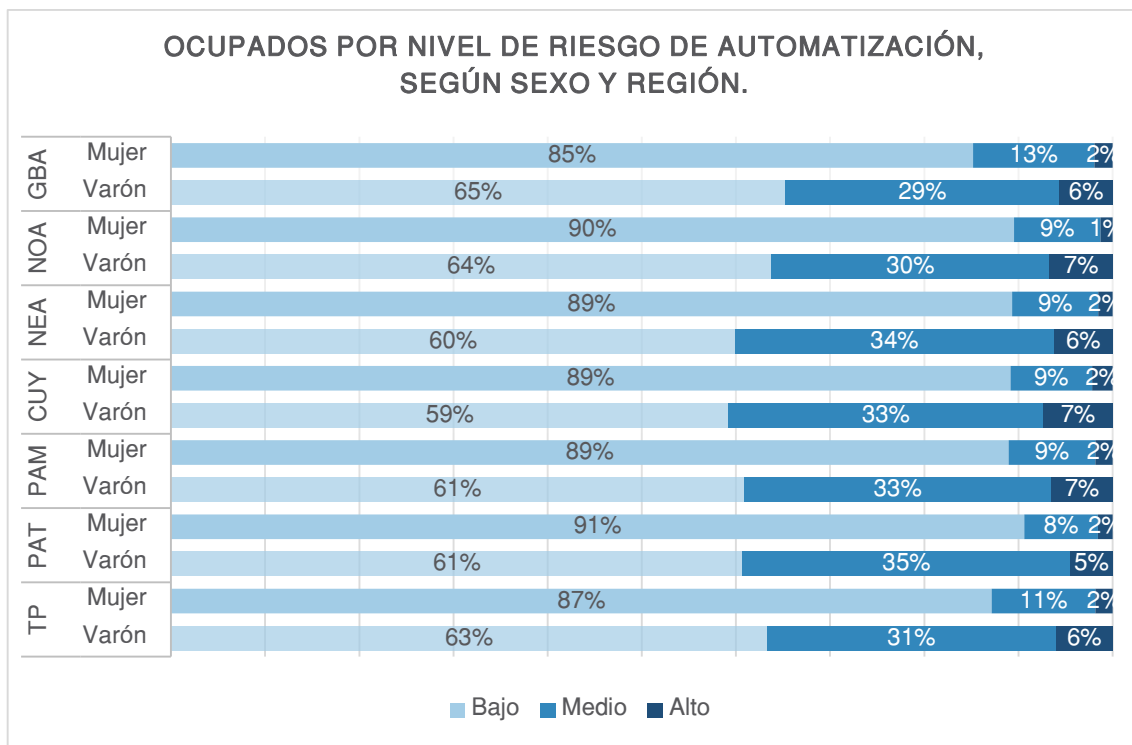


¿Buenas noticias?

Mujeres: ¿sabías que se emplean en ocupaciones con menor riesgo de automatización que los varones debido a la menor calificación de sus empleos?

Esta situación se verifica en todas las regiones del país, donde el 87% (3.794.635) de las mujeres tiene ocupaciones con bajo riesgo de automatización, frente al 63% de los varones. En el GBA este porcentaje se reduce 5 puntos, constituyendo la única excepción. Estos datos surgen de estimaciones realizadas a partir de la Encuesta Permanente de Hogares (INDEC, primer trimestre 2021).



Fuente: elaboración propia en base a EPH-INDEC, primer trimestre 2021.

¿Es esta una buena noticia?

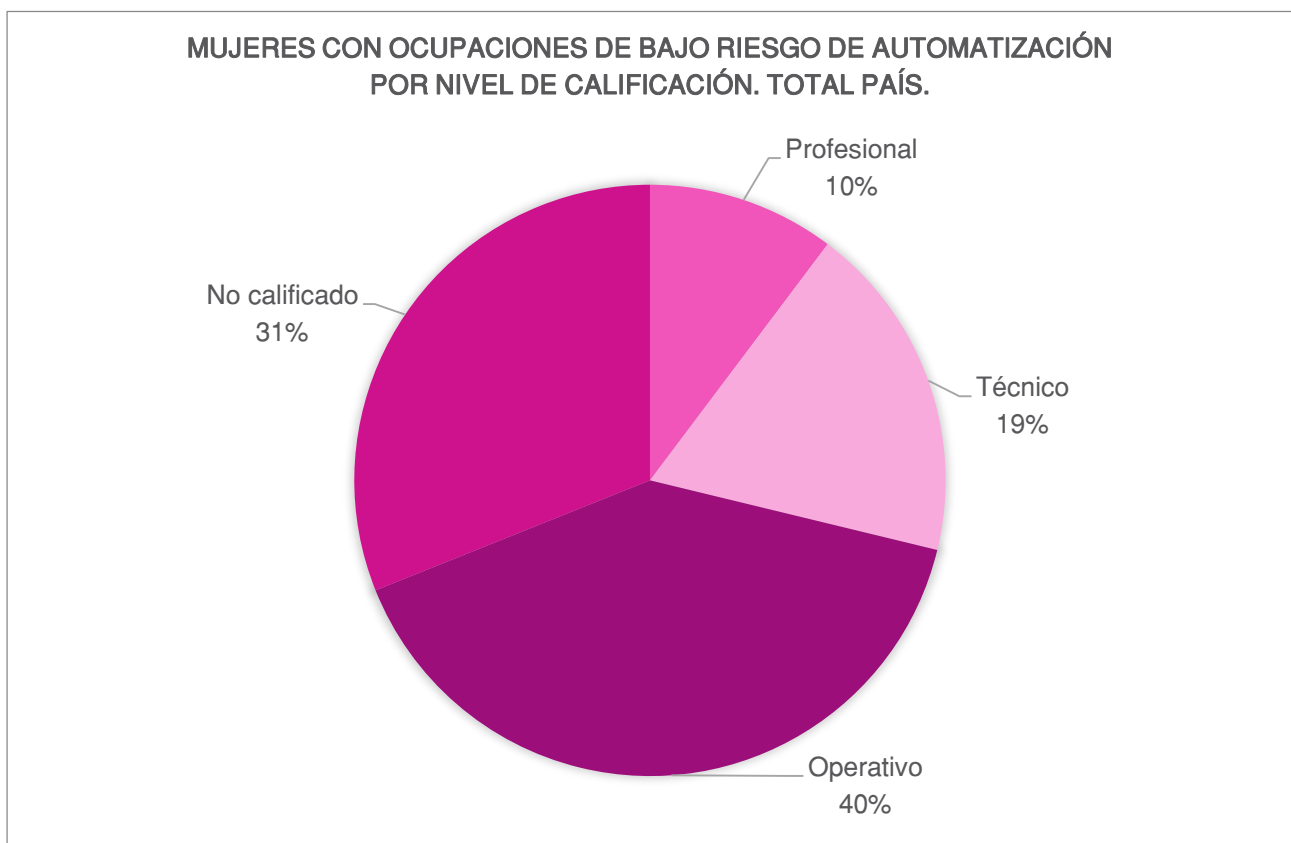
La construcción de nuestro modelo de riesgo de automatización partió del supuesto de la segmentación del mercado de trabajo, contexto en el cual no sólo las ocupaciones de mayor calificación enfrentan un bajo riesgo de automatización, sino que también las ocupaciones más precarias son menos susceptibles de ser reemplazadas por máquinas controladas por computadoras.

En el primer caso, la explicación se encuentra en la alta complejidad de las tareas requeridas, mientras que el bajo riesgo de las ocupaciones más precarias se explica por su asociación con estrategias de sobrevivencia de los hogares.

Entonces, ¿el predominio de un bajo riesgo de automatización entre las mujeres se explica por el alto nivel de calificación de sus ocupaciones o, por el contrario, por su mayor precariedad? Para aproximar una respuesta, se analiza su distribución por nivel de calificación.

El 71% de las mujeres con bajo riesgo de automatización se desempeña en una ocupación que requiere de una calificación operativa (40%) o que no demanda calificación (31%). Sólo el 29% se desempeña en ocupaciones de nivel técnico (19%) o profesional (10%).

De esta manera es posible concluir que, en el contexto de segmentación del mercado de trabajo argentino, **las mujeres tienen menos probabilidades de ser reemplazadas por robots debido a la menor calificación de sus ocupaciones.**



Fuente: elaboración propia en base a EPH-INDEC, primer trimestre 2021.