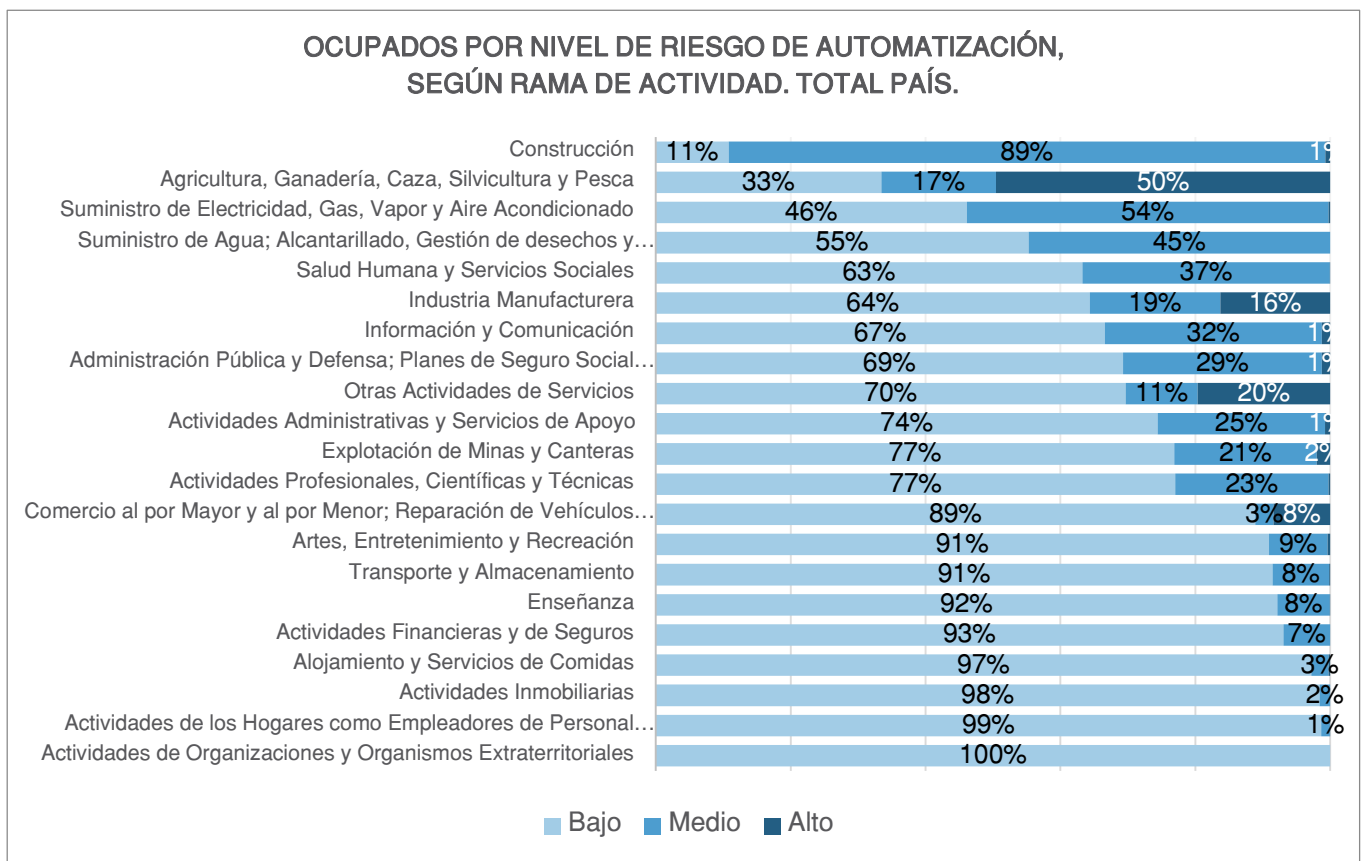


Los más afectados

¿Sabías que los trabajadores del sector agropecuario y de la construcción tienen mayor riesgo de automatización?

Con excepción de la Patagonia, la construcción y las actividades agropecuarias son las que presentan mayor riesgo de automatización en todas las regiones del país.

El 50% de los trabajadores ocupados en el Sector Agropecuario enfrentan un riesgo de automatización alto y el 17% un riesgo intermedio. Por otra parte, en la Construcción el 89% de los trabajadores se desempeña en una ocupación con riesgo medio de automatización. Esto equivale a 37.267 trabajadores en el Sector Agropecuario¹ y a 913.031 en la Construcción. Estas son estimaciones realizadas a partir de la Encuesta Permanente de Hogares (INDEC, primer trimestre 2021).



Fuente: elaboración propia en base a EPH-INDEC, primer trimestre 2021.

¹ Cabe recordar que la EPH se realiza en centros urbanos de más de 100.000 habitantes, en centros menores pero que son capitales de provincia y en la zona urbano-rural del Alto Valle de Río Negro.

¿Por qué la construcción y la actividad agropecuaria ocupan los primeros puestos del ranking?

El desarrollo tecnológico en el **agro argentino** está en marcha desde la década del '90, cuando se comienza a introducir el paquete tecnológico vinculado con la siembra directa. El dinamismo que caracteriza al sector permite suponer que la drástica reducción de la mano de obra que acompaña el proceso de mecanización y automatización continuará intensificándose en los próximos años. Entre las ocupaciones con riesgo alto de automatización se pueden mencionar, por ejemplo, cosechero, embalador de fruta, verdura y vegetales, desmontador/machetero, recolector de huevos, zafrero/cortador y pelador de caña.

En el caso de la **construcción**, el riesgo potencial radica en la oportunidad de reemplazar con máquinas cada vez más sofisticadas y autónomas el trabajo basado en la fuerza humana. Esta situación queda evidenciada en el peso de los trabajadores que no operan maquinaria, que alcanza al 86% de los ocupados en esta rama de actividad. Algunas de las ocupaciones con riesgo alto de automatización son: albañil, carpintero de obra, cementista, electricista de obra, encofrador de hormigón armado, herrero y soldador de obra, mampostero, entre otras.